

**Cie Au Cœur du Lapin**  
**Spectacle Alice RaconThé**

**- FICHE TECHNIQUE -**

**ACCUEIL***Compagnie :*

- 1 loge pour **1 personne** : prévoir des bouteilles d'eau, des fruits secs, des barres de céréales, du jus de fruit, des fruits...

*Technique :*

Nous venons avec **un régisseur lumière et son**

Durée du spectacle : environ 45 minutes

Exemple de planning pour un spectacle à 15h :

		RG	RL	RS	RC	
J-1	9h – 13h	1	1	1	1	Montage + réglages son
J-1	14h – 18h	1	1		1	Montage + Réglages
J-1	19h – 22h	1			1	Raccords + Filage
J	13h – 15h	1			1	Mise
J	15h – 15h45	1	1	1	1	Jeu
J	16h – 18h	1	1	1	1	Démontage

Régisseurs RG: Général – RL : Lumière – RS : Son – RC : Compagnie

**SCENOGRAPHIE***Matériel fourni :*

- 1 radeau sur roulettes avec tout un tas d'accessoires
- 1 vaisselier avec un lancer de cartes à jouer
- 1 ventilateur au sol
- 1 souffleur électrique graduable manuellement
- 1 petite machine à fumée dans le décor
- 1 machine à fumée derrière le décor
- divers accessoires (vêtements, marionnettes, parachute, tasses, théières...)

*Matériel à prévoir :*

- **Plateau avec sol noir (parquet ou tapis de danse)**
- 1 petite table pour la régie qui est au plateau à cour
- 1 rideau noir de fond de scène
- **pendrillonnage à l'italienne (cf plan)**

Espace de jeu minimum : **Largeur 6m - Profondeur 6m**

Pas besoin d'ouverture de rideau en avant scène.

Besoin de coulisses (dans le pendrillonnage à l'italienne).

**Présence de projection d'eau** sur scène, devant l'emplacement du radeau.

**Les régies son, lumière et machinerie sont installées sur le plateau à cour (cf plan d'implantation)**

## **SON**

---

### *Matériel fourni :*

- 1 ordinateur avec carte son avec 3 sorties en Jack 6,35
- 1 Haut parleur dans le décor avec 1 ampli
- 1 câble RCA/RCA allant de l'ampli à la régie plateau

### *Matériel à prévoir :*

- 1 système de diffusion professionnel adapté à la salle :
  - Minimum 2 enceintes (type Nexo Ps10) sur pieds + 1 ou 2 Sub (type Nexo LS500)
  - ampli et processeur adaptés
  - longueurs de câbles adaptées
- 2 retours (type Nexo Ps10)
  - ampli et processeur adaptés
  - longueurs de câbles adaptées
- 1 console son :
  - minimum 3 entrées ligne en jack avec égaliseur 3 voies
  - 1 départ Aux (pré-fader) en RCA – départ envoyé vers l'ampli intégré au décor
  - 1 départ Aux (pré-fader) idéalement stéréo, vers ampli retours ou départ Group
  - 3 câbles Jack/Jack ou 1 multipaire 4x jack vers 4x Jack

Le système son sera monté et testé par les techniciens du lieu.

## **MACHINERIE**

---

### *Matériel fourni :*

- 1 lâcher de cartes à jouer et de marionnette sur électro-aimants, avec déport de commande vers la régie sur scène (câble 2 fils)
- 1 lâcher de cartes à jouer sous forme de pluie avec déport de commande en régie sur scène
- 1 dispatch 16A
- un surtitrage avec câblage vidéo jusqu'en régie

### *Matériel à prévoir :*

- 1 prolongateur 16A pour le lâcher de cartes et de marionnette allant jusqu'à la régie plateau
- 1 arrivée électrique en direct pour la pluie de cartes à jouer
- 1 prolongateur 16A pour le surtitrage

**LUMIERE**

---

**Matériel fourni :**

- ordinateur avec interface ENTTEC DMX 5 broches

**Matériel à prévoir :**

- 1 console de spare (type presto) avec séquenceur
- arrivée DMX en régie en 5 broches
- bloc gradateurs 30 circuits
- Éclairage de salle graduable
- 17 PC 1kW
- 7 découpes 614
- 8 PAR 64
- 4 platines noires
- scotch aluminium noir
- lampes de rechange

N°	PC	Découpe 614	PAR 64
L119			2
L156	2		
L200		3	5
L202		1	
L201	2		
L205	4		

**CONTACTS**

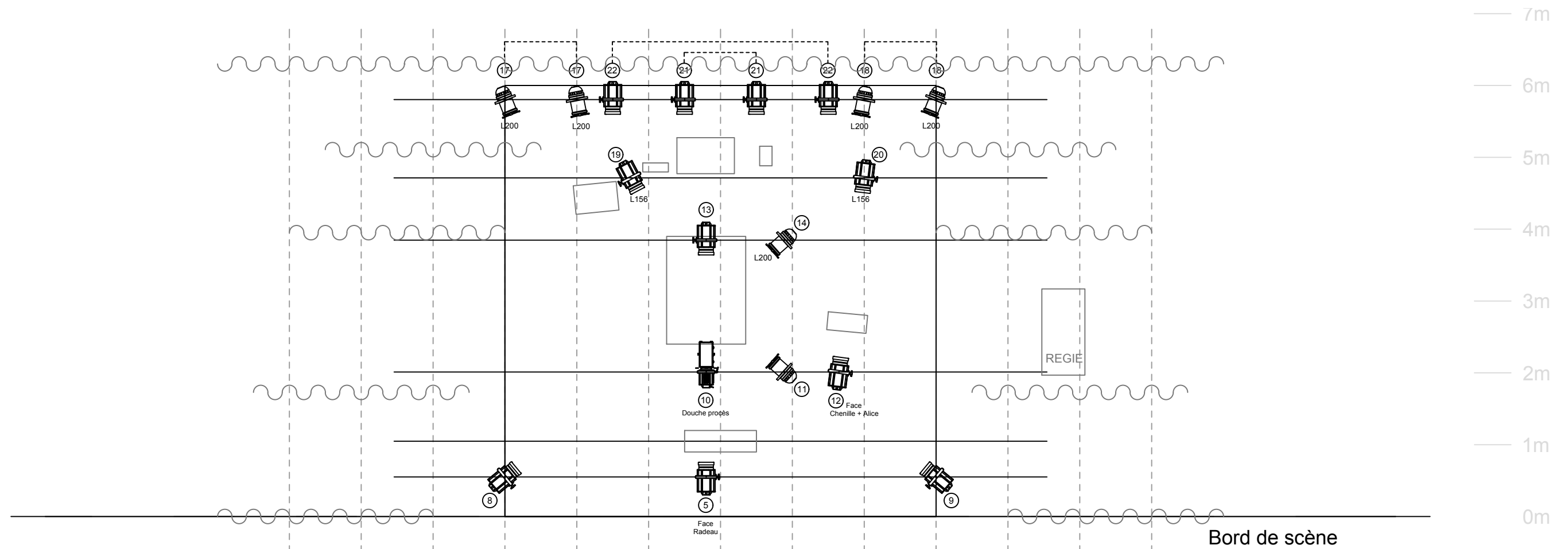
---

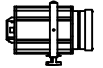

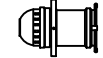
**Technique Lumière et Son :**

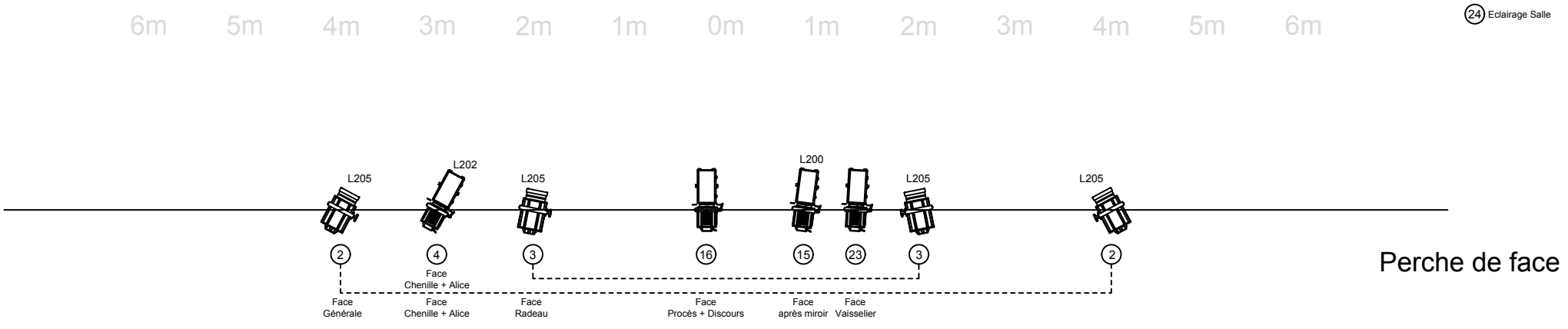
Emmanuel Larue  
06 32 41 21 42  
[larue\\_emmanuel@yahoo.fr](mailto:larue_emmanuel@yahoo.fr)

**Compagnie Au Cœur du Lapin :**

3, allée Professeur Jules Pournier  
44100 Nantes  
<https://aucoeurdulapin.fr>



 PC 1kW (x15)  
 Découpe 614 (x5)  
 PAR 64 (x6)



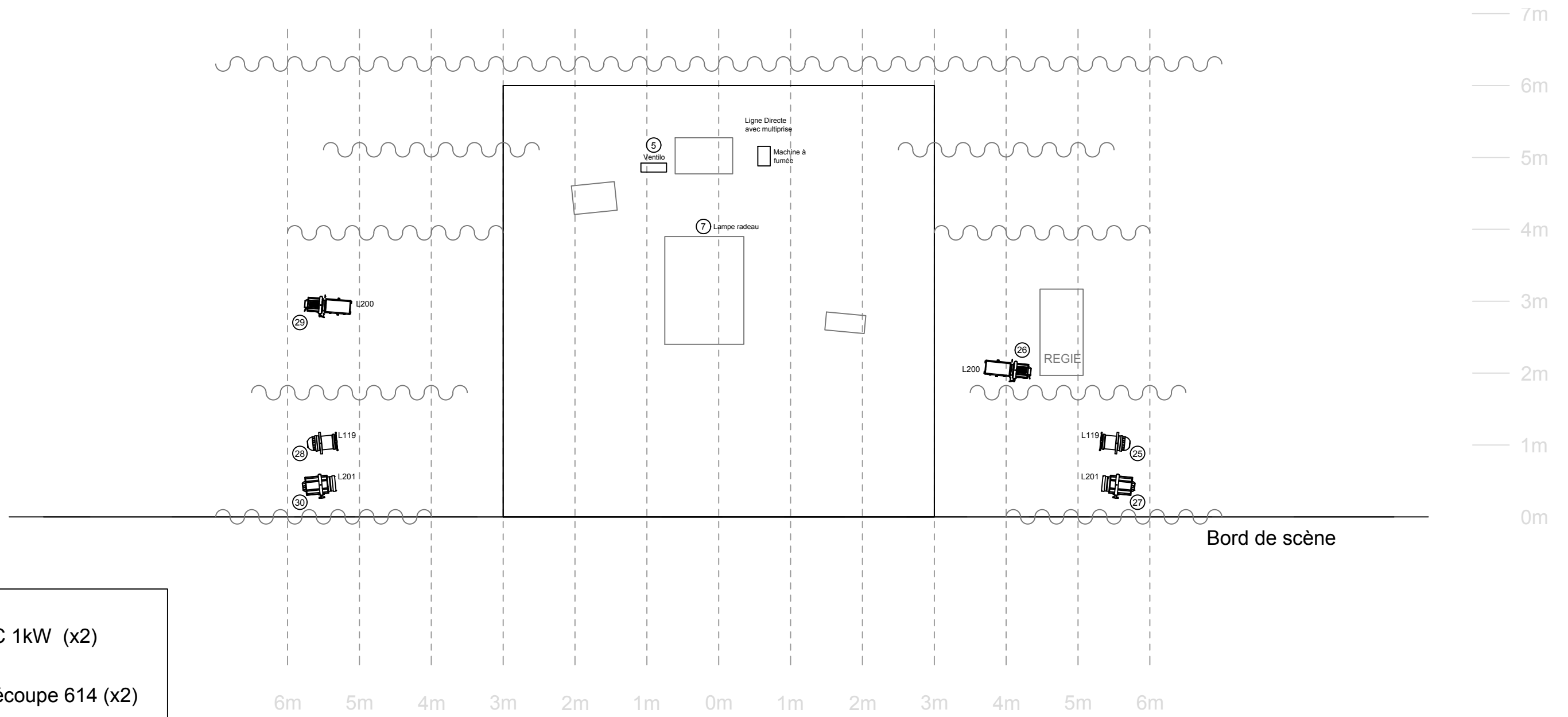
# Cie Au Coeur du Lapin

Plan de : Emmanuel LARUE - 06 32 41 21 42

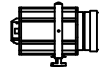

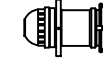

Mise à jour le : 30/09/2018

**LUMIERE - GRIL**

**Spectacle Alice RaconThé**



Bord de scène

-  PC 1kW (x2)
-  Découpe 614 (x2)
-  PAR 64 (x2)
-  Ligne graduée (x2)

Perche de face

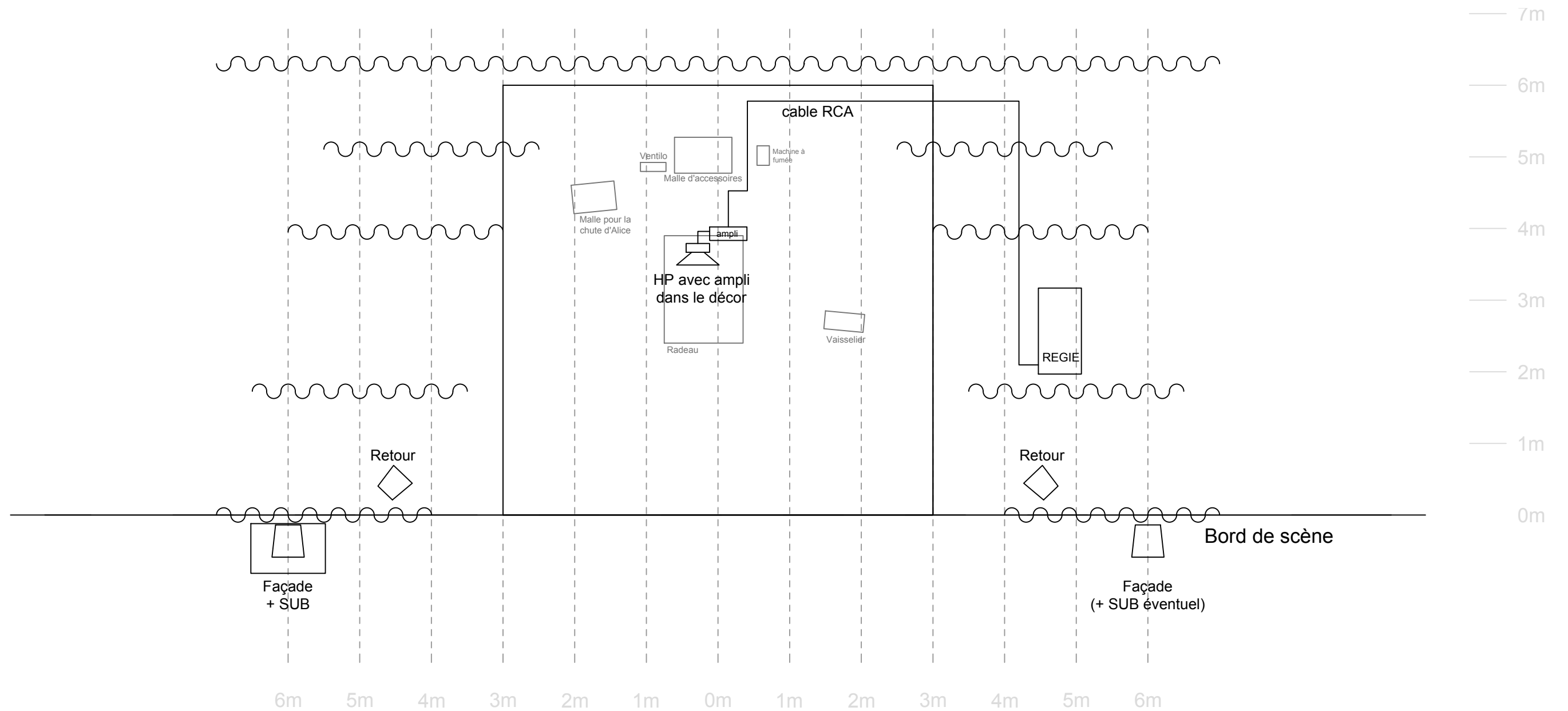
# Cie Au Coeur du Lapin

Plan de : Emmanuel LARUE - 06 32 41 21 42

Mise à jour le : 30/09/2018

**LUMIERE - SOL**

**Spectacle Alice RaconThé**



Perche de face

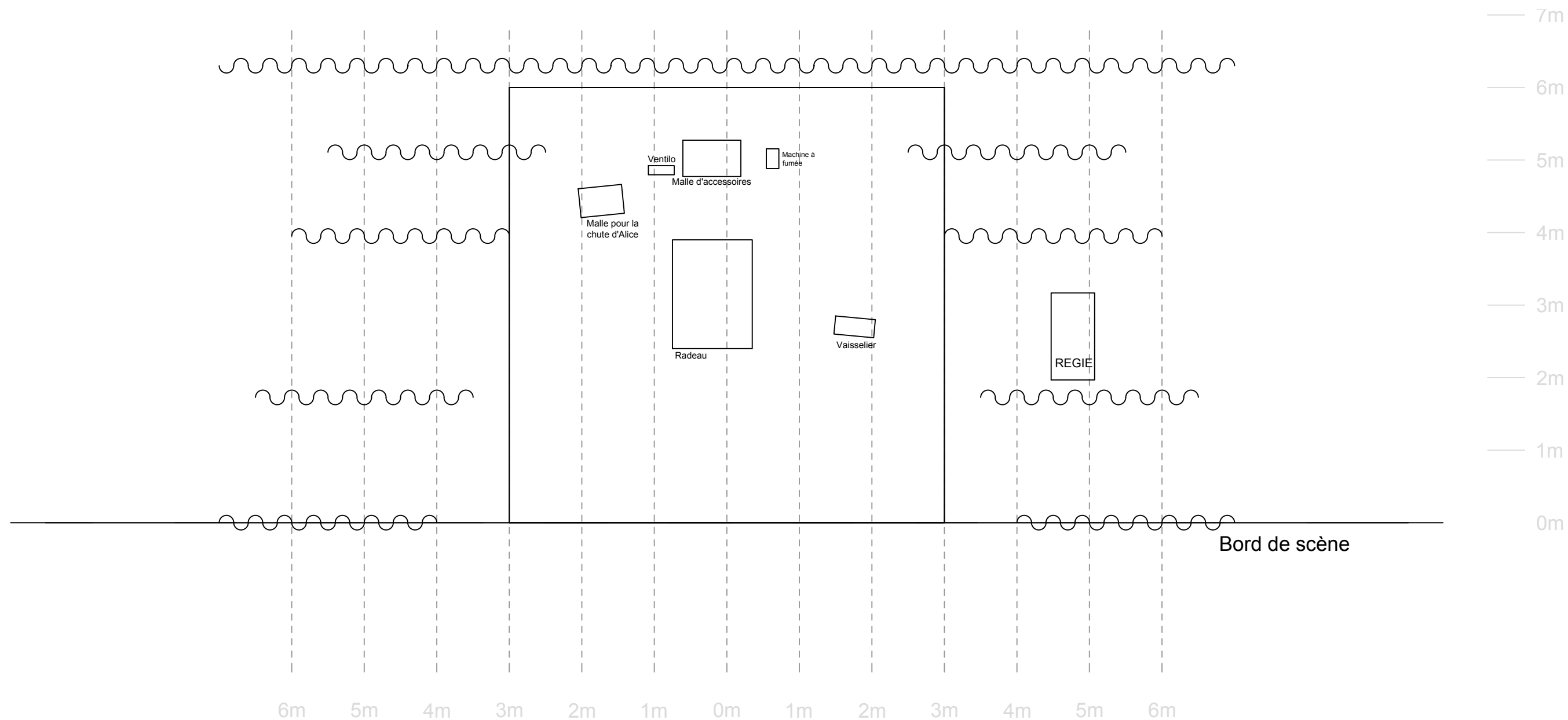
# Cie Au Coeur du Lapin

Plan de : Emmanuel LARUE - 06 32 41 21 42

Mise à jour le : 30/09/2018

**SON**

**Spectacle Alice RaconThé**



Perche de face

## Cie Au Coeur du Lapin

espace de jeu minimum : 6m x 6m  
sol noir (parquet ou tapis de danse)

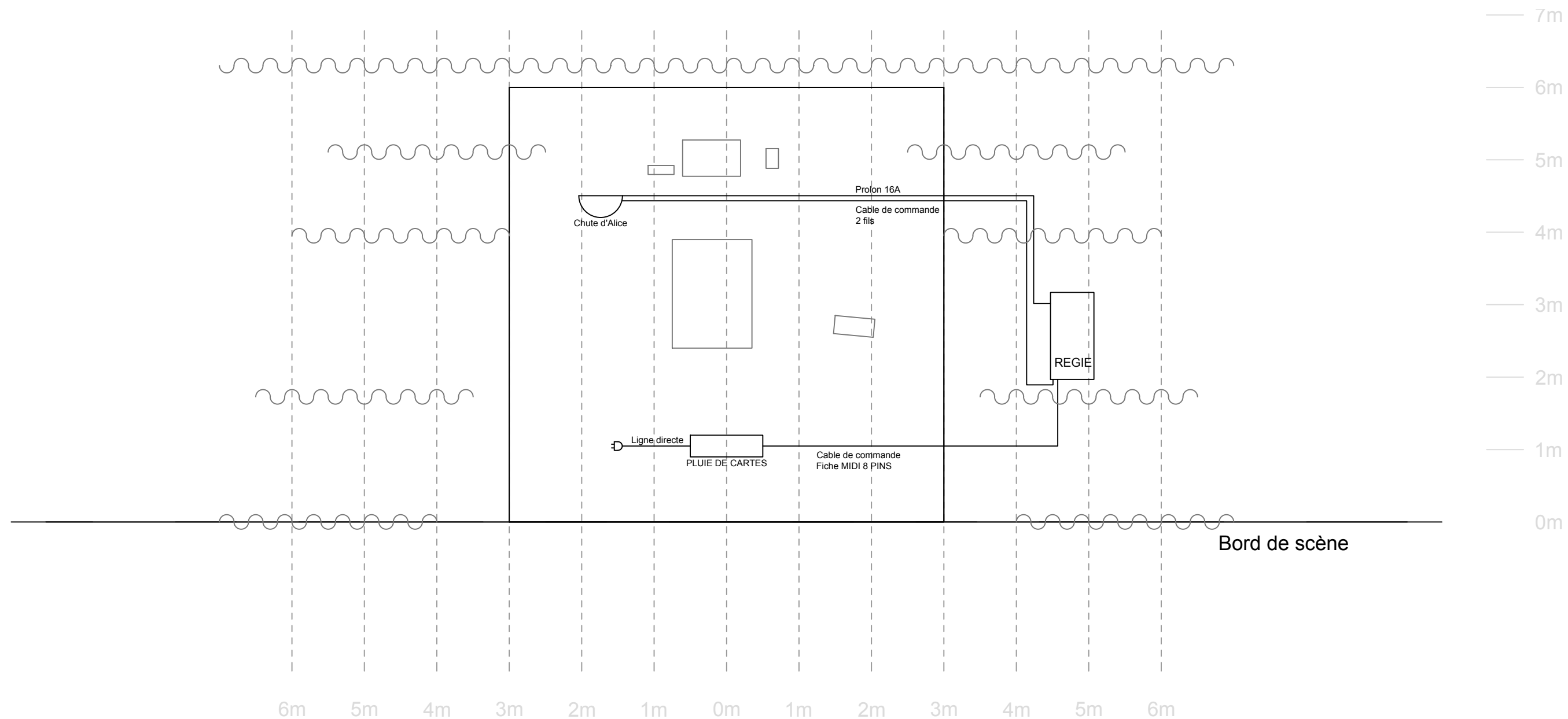
Plan de : *Emmanuel LARUE* - 06 32 41 21 42

Mise à jour le : 30/09/2018

**SCENOGRAPHIE**

**Spectacle Alice RaconThé**





Perche de face

## Cie Au Coeur du Lapin

Plan de : *Emmanuel LARUE* - 06 32 41 21 42

Mise à jour le : 30/09/2018

**MACHINERIE - GRIL**

**Spectacle Alice RaconThé**