

TUTU

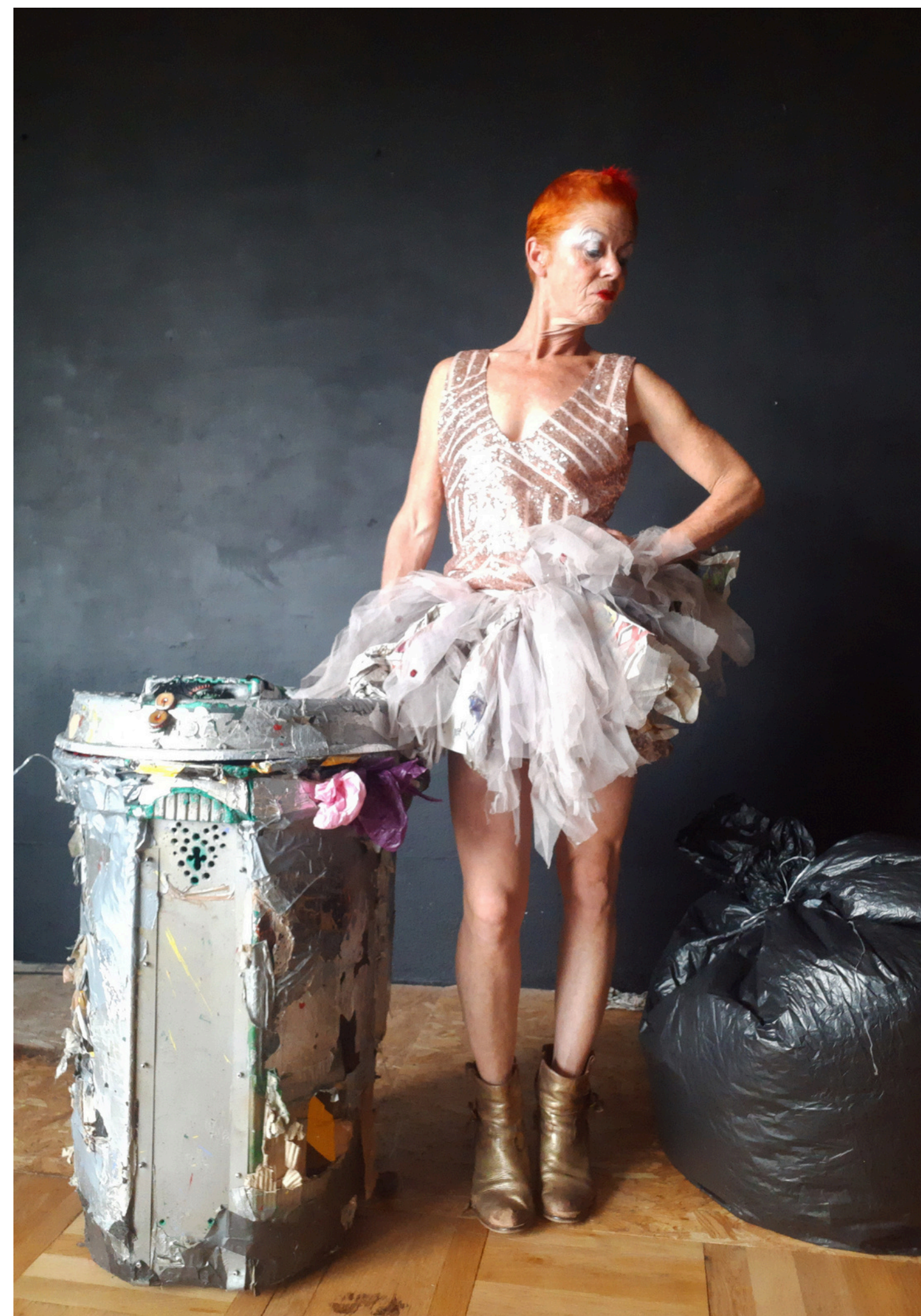


*ou La Vie en Rose,
20 ans plus tard...*

Clown / Marionnette / Danse

2025/26

www.aucoeurdulapin.fr





FANTAISIE BURLESQUE

sans paroles (ou presque)

Agrès classique du clown du cirque et de la rue,
les poubelles font aussi partie de notre quotidien.
Zone intermédiaire entre l'espace privé et l'espace public,
elles sont les premières à brûler dans les manifestations
et véhiculent un imaginaire de recyclage et transmutations.

Hommage à Fin de Partie de Beckett, aux sans-abris, nomades,
fous, marginaux et autres dissidents de la société de consommation
TUTU offre une variation extra-ordinaire de transformisme poétique,
l'histoire d'amour inconditionnel entre une poubelle et sa danseuse
et la dignité dans les talons.

Comment tenir debout quand la vie tangué
et chanter encore Non rien de rien...

Amour, paillettes et résilience !



De TU à TUTU

J'ai créé TU, à Caen en 2001, à partir d'un soliloque du poète Jean-Pierre Siméon dans lequel une femme seule chante la Vie en rose et ne se souvient plus de
« **Quoi, c'est quoi / des mots d'amour/ de tous les jours / Des mots où on te dit Tu** »
Sorte de laboratoire permanent entre divers engagements,
j'ai joué ce solo dans la rue jusqu'en 2017.

20 ans après, c'est notre histoire à toutes les deux que j'ai envie de raconter
et à travers elle, celle d'autres femmes, celles d'avant et celles d'après...
en filigrane se devine un parcours de vie interrogeant la place laissée aux femmes.

TUTU est une sorte d'autofiction distanciée et ludique entre l'intime et le politique,
la résonance de la grande Histoire passée par les petits trous d'une poubelle.





EDA, MARIONNETTE HABITÉE

J'avais choisi une poubelle comme partenaire de jeu, et Max (de Max & Maurice) m'avait dit : Ce que tu fais c'est du théâtre d'objet!

A l'époque j'avais pas trop compris...

Je considérais ce solo comme un duo, sans réaliser que ma poubelle était une sorte de marionnette habitée.

HYBRIDATION & DANSE D'OBJET

.Pour moi c'était simple :
Eda était vivante, et parfaitement à ma taille.
Nous faisons corps ensemble.

J'ai été très influencée par les *Métamorphoses*
d'Ilka Schönbein et la danse butô de bûto Carlotta Ikeda.



Mon univers artistique est relié à cette esthétique de l'étrange dans laquelle le corps parle et bouge comme un objet parmi les autres...

MEDIATION



“Le dernier et le plus puissant des tabous dans une société où le sens est dominé par la richesse, c’est la pauvreté.” Jonathan Nossiter

Les Soliloques de Siméon s’inspirent de *“Ceux qui parlent tous seuls”* et que l’on n’écoute pas... et que l’on nomme parfois les “Sans” (papiers, abris, travail etc)

Les cheminements produisant ces situations d’exclusion relèvent autant d’histoires singulières que de processus sociétaux .

Ma posture à travers ce solo est de créer un décalage onirique sur cette réalité brute invitant à regarder autrement un monde ordinairement caché. Mais il s’agit aussi d’évoquer les universaux notre besoin des autres, et d’amour, commun à toutes nos humanités.

Fantaisie burlesque presque sans paroles, TUTU avance par images. Un double fond dans la poubelle, permettant d’inscrire des mots du réel sur un carton que je sors au moment du salut - à la manière des films où l’on apprend au générique que la fiction se nourrit de quelque chose “ayant véritablement existé”.

Le spectacle peut alors porter ou relayer, un message explicite et direct au public, devenant support et prélude possible à d’autres échanges.

J’aimerais partager cette création en cours, notamment l’écriture des cartons, en partenariat avec des professionnels du secteur médico-social, et des personnes concernées, alternant temps d’échanges et ateliers de pratiques artistiques et corporelles .

CONDITIONS TECHNIQUES

Spectacle fixe, autonome, sans paroles
merci de prévoir un lieu plutôt calme
Montage / démontage : 15 minutes

Espace scénique minimum : 5 m x 5 m
Sol plat et dur, bitume ou herbe

Loge pour 1 artiste

Durée : 25 minutes

Jauge : 150 spectateurs

Publics : A partir de 8 ans

*Possibilité de jouer plusieurs fois par jour
Contactez-nous pour tout devis ou demande*

Crédits photos :

p1 et 3/MIAM Festival 2025

p2 / Joël Verhoustraeten - Pern les Fointaines - 2007

p3 et 6 / croquis de travail Elise carville-Taillefer

p4 / Emmanuel Larue La Déhale 2017



Elise CARVILLE-TAILLEFER

Alias TUTU

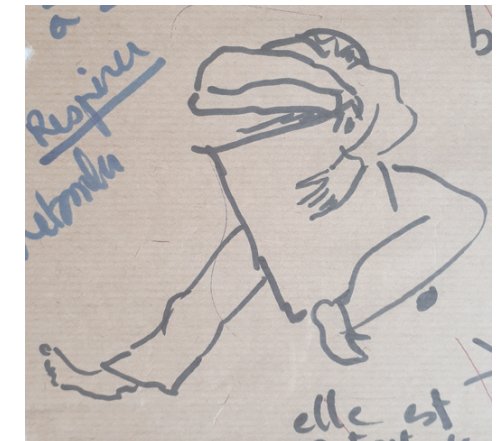
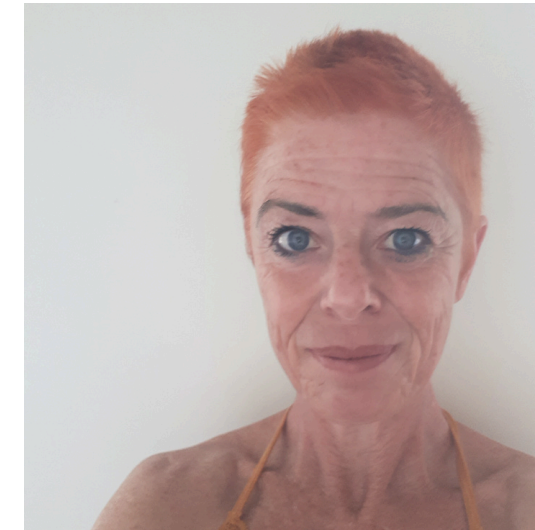
Née à Caen, vit à Nantes

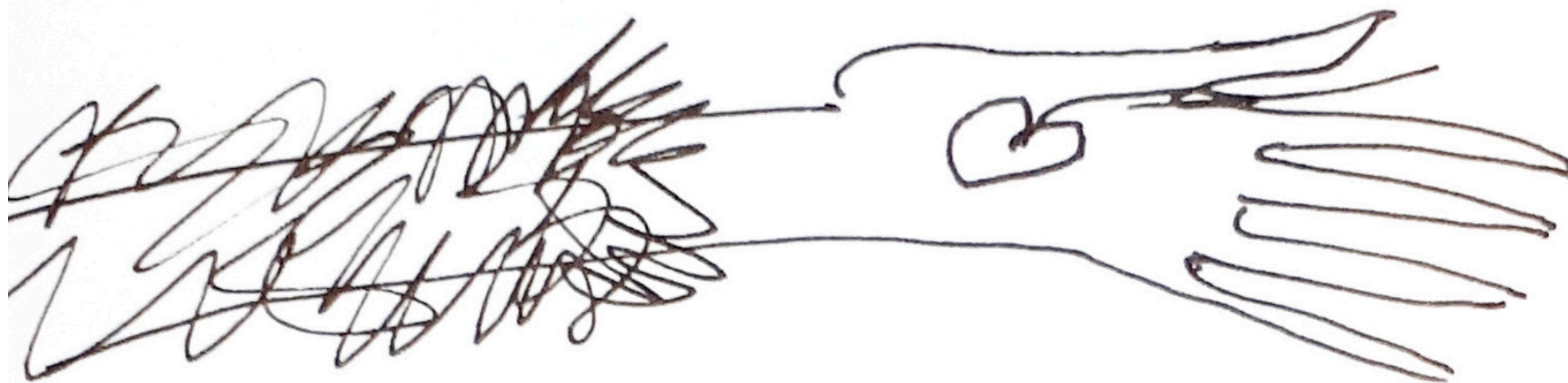
Ex-championne de patinage artistique et de littérature elle entre au Théâtre Ecole ACTEA et joue en salle avec des cie (Estrad Théâtre, Logomotive Théâtre...) avant de plonger dans les Arts de rue. Elle se forme auprès de chorégraphes (Carlotta Ikeda, Pierre Doussaint, Nathalie Pernette...) marionnettistes (Moving people, Les Remouleurs...) clowns (Eric Blouet, Alain Bourderon, Elise Ouvrier Buffet...)

Elle collabore avec Cirkatomik, Carnage, Car a Pattes, Adzel et développe un langage artistique visuelle mêlant danse théâtre et marionnettes dans des formes légères en proximité avec le public. Un théâtre visuel d'intervention et de partage.

Depuis 2025 elle intervient comme clown en milieu de soin avec la Cie Histoire d'en Rire.

www.aucoeurdulapin.fr





AU COEUR DU LAPIN

www.aucoeurdulapin.fr

**378 route de Saint Luce 44 000 Nantes
Licence 2-1053154 / Siret 48480533800031**

Direction artistique :
Elise Carville-Taillefer / tél. 06 77 95 29 07
aliceaucoeurdulapin@gmail.com